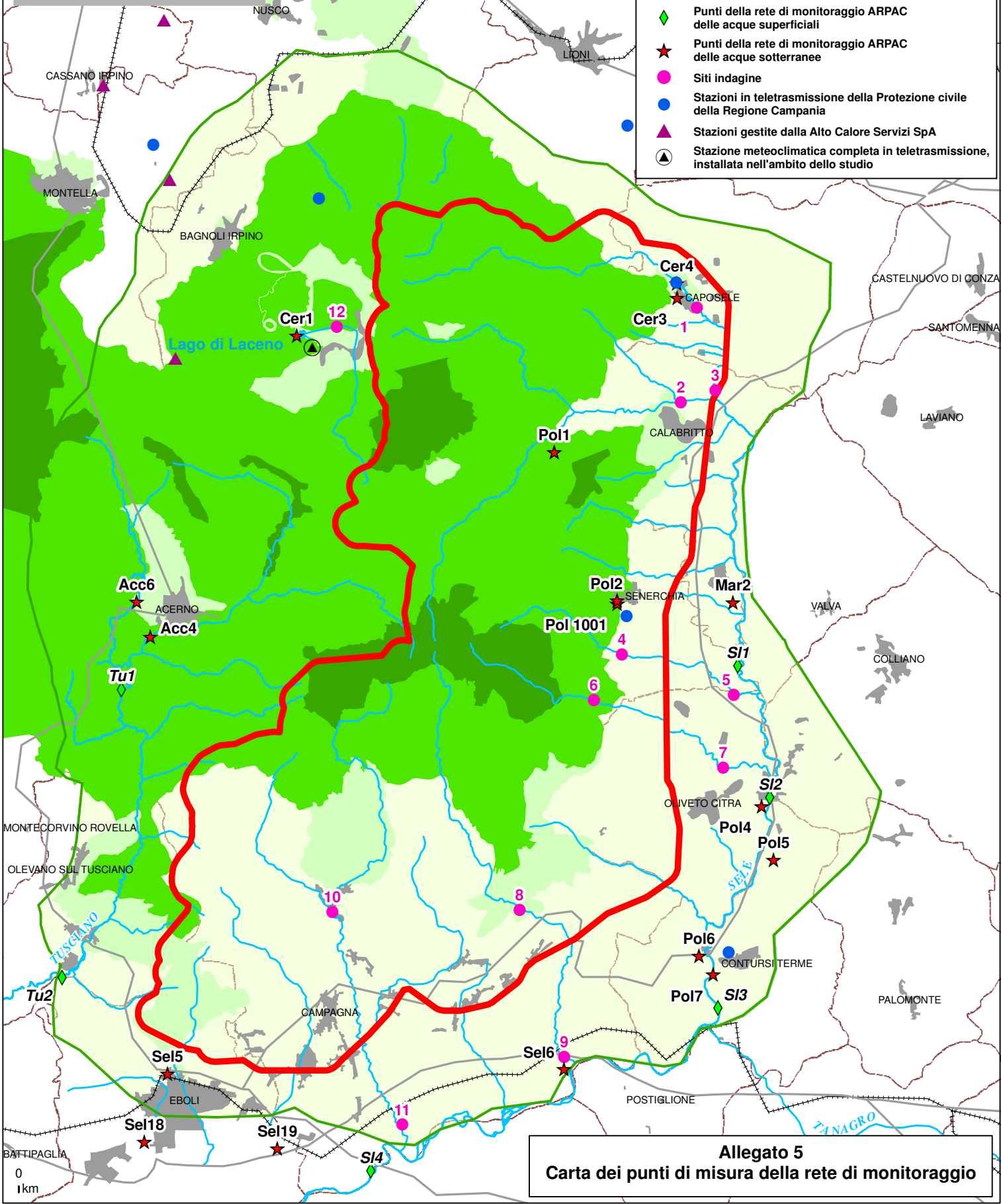


N°	Denominazione sezione
1	F.Sele valle abitato Caposele
2	Fio Zagarone valle abitato di Calabritto
3	F.Sele monte confluenza con Zagarone
4	T.Le Piceglie
5	T.Le Piceglie alla confluenza Sele
6	Vallone Acqua Bianca valle piscicoltura
7	Vallone Acqua Bianca
8	T.Trigento
9	T.Trigento
10	T.Tenza a Campagna (monte traversa)
11	T.Tenza monte confluenza Sele
12	Fio immissario al Lago Laceno

Legenda

- Reticolo idrografico principale
- Area MO.RI.CA. estesa
- Centri abitati principali
- Rete ferroviaria principale
- Rete stradale principale
- Confine comunale
- Area di Studio
- Zona A - Area di riserva Integrale
- Zona B - Area di riserva Generale
- Zona C - Area di riserva Controllata
- Punti della rete di monitoraggio ARPAC delle acque superficiali
- Punti della rete di monitoraggio ARPAC delle acque sotterranee
- Siti indagine
- Stazioni in teletrasmissione della Protezione civile della Regione Campania
- Stazioni gestite dalla Alto Calore Servizi SpA
- Stazione meteorologica completa in teletrasmissione, installata nell'ambito dello studio



Allegato 5
Carta dei punti di misura della rete di monitoraggio