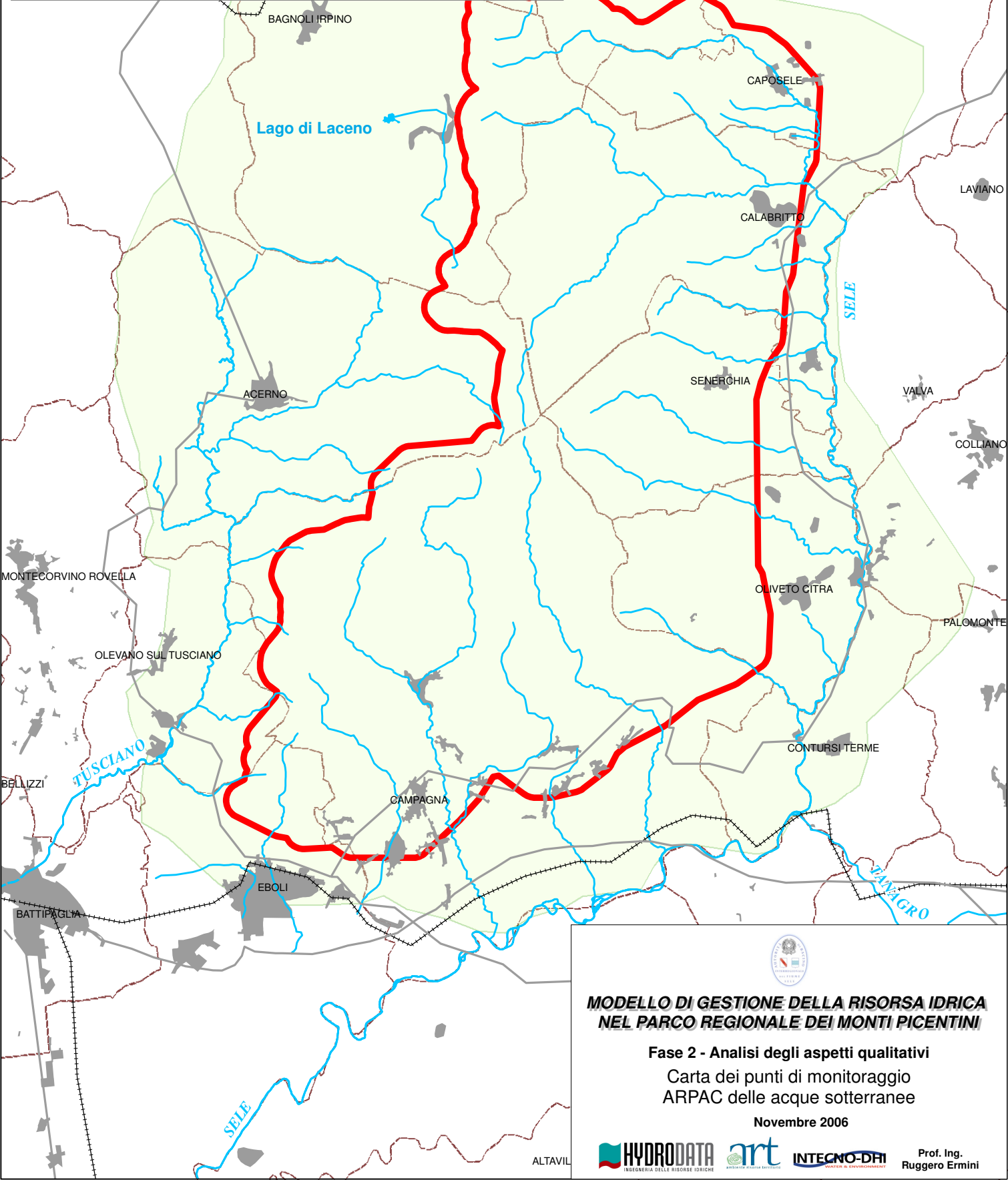


Prov	Corpo Idrico Sotterraneo	ID Punto d'acqua	CLASSIFICAZIONE ANNO 2005
AV	Monte Cervialto	Laceno	Classe 4
AV	Monte Cervialto	Sorgente Sanità	Classe 1
AV	Monte Cervialto	Caposele	Classe 1
AV	M. Polveracchio - M. Raione	Sorgente Ponticchio I	Classe 1
AV	M. Polveracchio - M. Raione	Piceglie Alto	Classe 1
AV	M. Polveracchio - M. Raione	Pozzo Bagni Termali	Classe 0
AV	M. Polveracchio - M. Raione	Pozzo Terme Cappetta - Stazione monitoraggio ex-simn	Classe 0
AV	M. Polveracchio - M. Raione	Gruppo Contursi	Classe 2
AV	M. Polveracchio - M. Raione	Sorgente Volpacchio	Classe 2
SA	Piana del Sele	Pozzo Comunale Eboli	Classe 1
SA	Piana del Sele	Pozzo Contrada Cioffi Azienda Agricola	Classe 2
SA	Piana del Sele	Pozzo Istituto Tecnico Agrario	Classe 2
SA	Piana del Sele	Pozzo Casarsa Consorzio ASIS	Classe 3
SA	Piana del Sele	Pozzo Borgo Cariglia - Caseificio La Contadina	Classe 4
SA	Piana del Sele	Pozzo Ponte Barizzo - bitumi e inerti	Classe 4
SA	Piana del Sele	Pozzo Consorzio ASIS	Classe 2
SA	Piana del Sele	Pozzo Area di Servizio A3 - Campagna	Classe 2

Legenda

- Reticolo Idrografico principale
- Area MO.RI.CA. estesa
- Centri abitati principali
- Rete ferroviaria principale
- Rete stradale principale
- Confine comunale
- Area di Studio
- Punti della rete di monitoraggio ARPAC delle acque sotterranee




**MODELLO DI GESTIONE DELLA RISORSA IDRICA
NEL PARCO REGIONALE DEI MONTI PICENTINI**
 Fase 2 - Analisi degli aspetti qualitativi
 Carta dei punti di monitoraggio
 ARPAC delle acque sotterranee
 Novembre 2006



 Prof. Ing.
 Ruggero Ermini