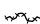

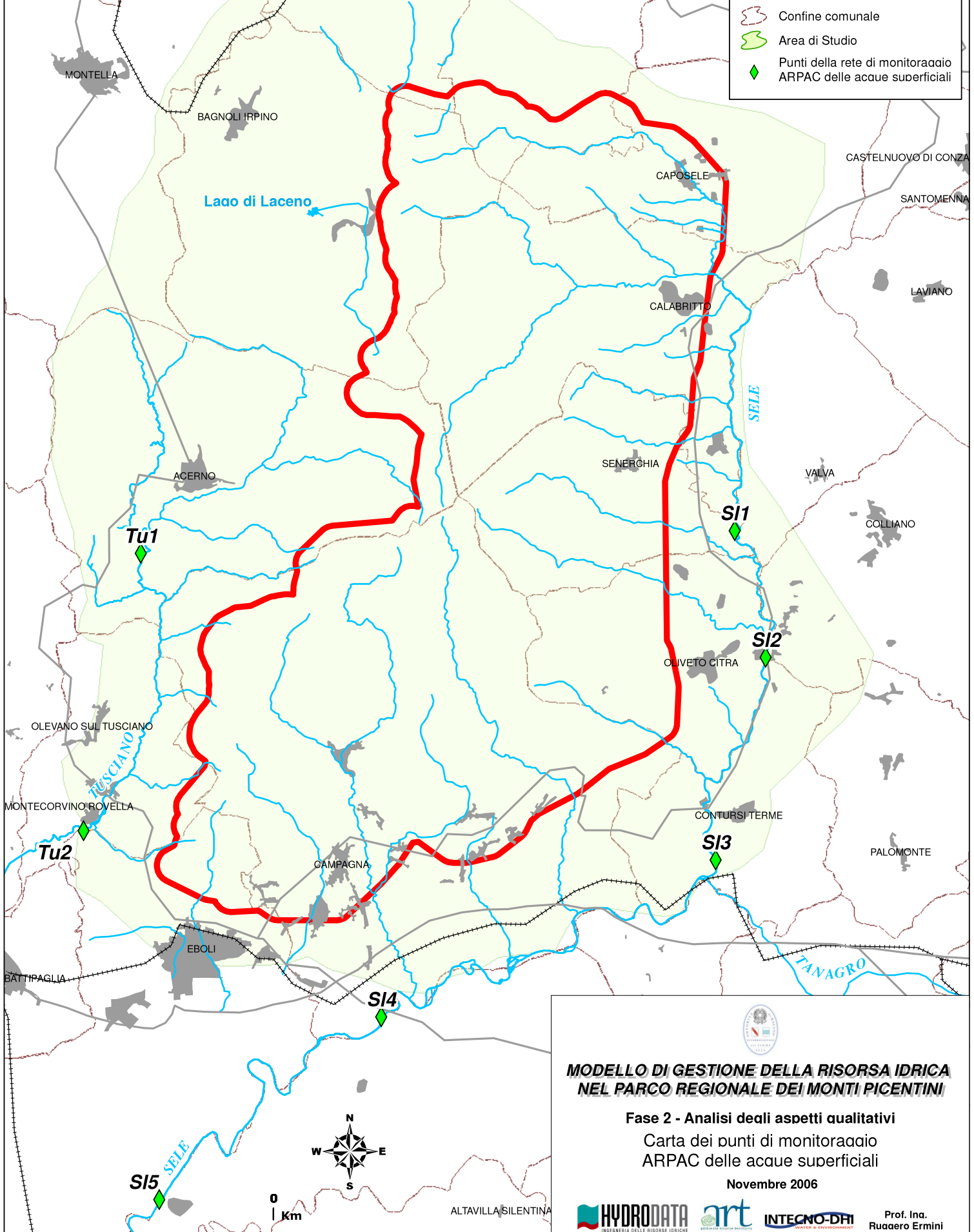


Codice Stazione	Provincia	Denominazione	Stato ambientale anno 2005
SI1	AV	Sele a Senerchia	BUONO
SI2	SA	Sele a Colliano	BUONO
SI3	SA	Sele a Contursi	BUONO
SI4	SA	Sele a Serre	BUONO
SI5	SA	Sele a Eboli	BUONO
SI6	SA	Sele a Capaccio	SUFFICIENTE
Tu1	SA	Tusciano a Acerno	BUONO
Tu2	SA	Tusciano a Olevano sul Tusciano	BUONO
Tu3	SA	Tusciano a Battipaglia	SCADENTE

Legenda

-  Reticolo Idrografico principale
-  Area MO.RI.CA. estesa
-  Centri abitati principali
-  Rete ferroviaria principale
-  Rete stradale principale
-  Confine comunale
-  Area di Studio
-  Punti della rete di monitoraggio ARPAC delle acque superficiali



**MODELLO DI GESTIONE DELLA RISORSA IDRICA
NEL PARCO REGIONALE DEI MONTI PICENTINI**

Fase 2 - Analisi degli aspetti qualitativi
Carta dei punti di monitoraggio
ARPAC delle acque superficiali

Novembre 2006





Prof. Ina.
Ruogero Ermini